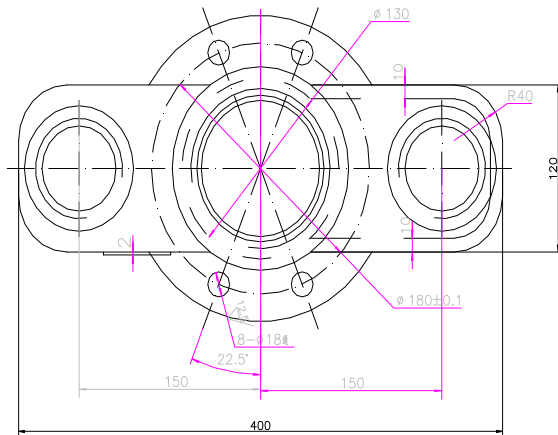
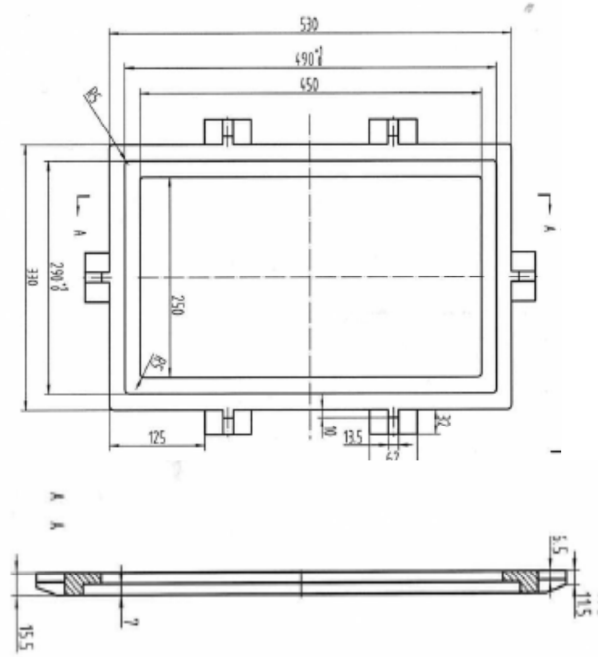
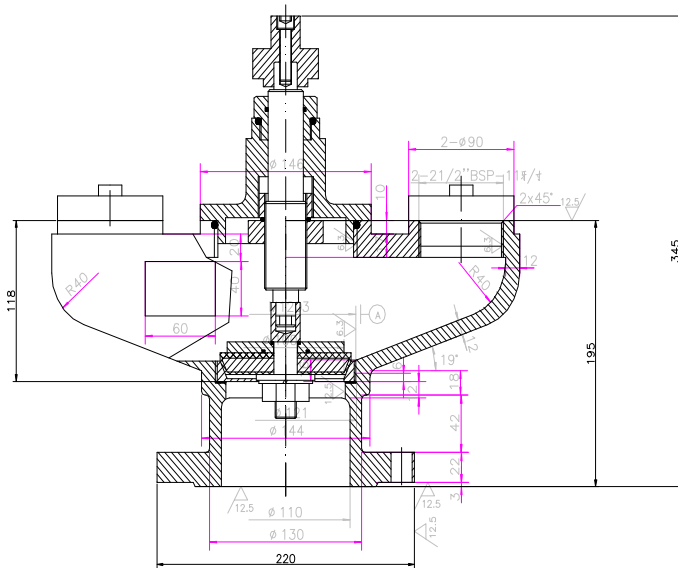


## HIDRANTE BAJO RASANTE 4" 2S70



|   |  |
|---|--|
| EN 14339:2005   |  |
| Hidrante bajo rasante de fundición de grafito laminar<br>DN100 PN16 |  |
| Dirección de cierre:  | a derechas visto desde arriba              |
| Número de vueltas:  | mueras: 1 / efectivas: 11                  |
| Par (MOT, mST):   | 130 y 260                                  |
| Bridas entrada y salida:  | Bridas DIN Pn 16 4"<br>según EN 1092 100mm |
| Obturador:  | reemplazable in situ                       |
| Kv para salidas:  | 2 bocas 65: 110/ud                         |
| Junta de husillo y mecanismo accionamiento de acuerdo a EN 681-1    |  |

# INDUSTRIAS METALÚRGICAS DE PATIÑO, SL

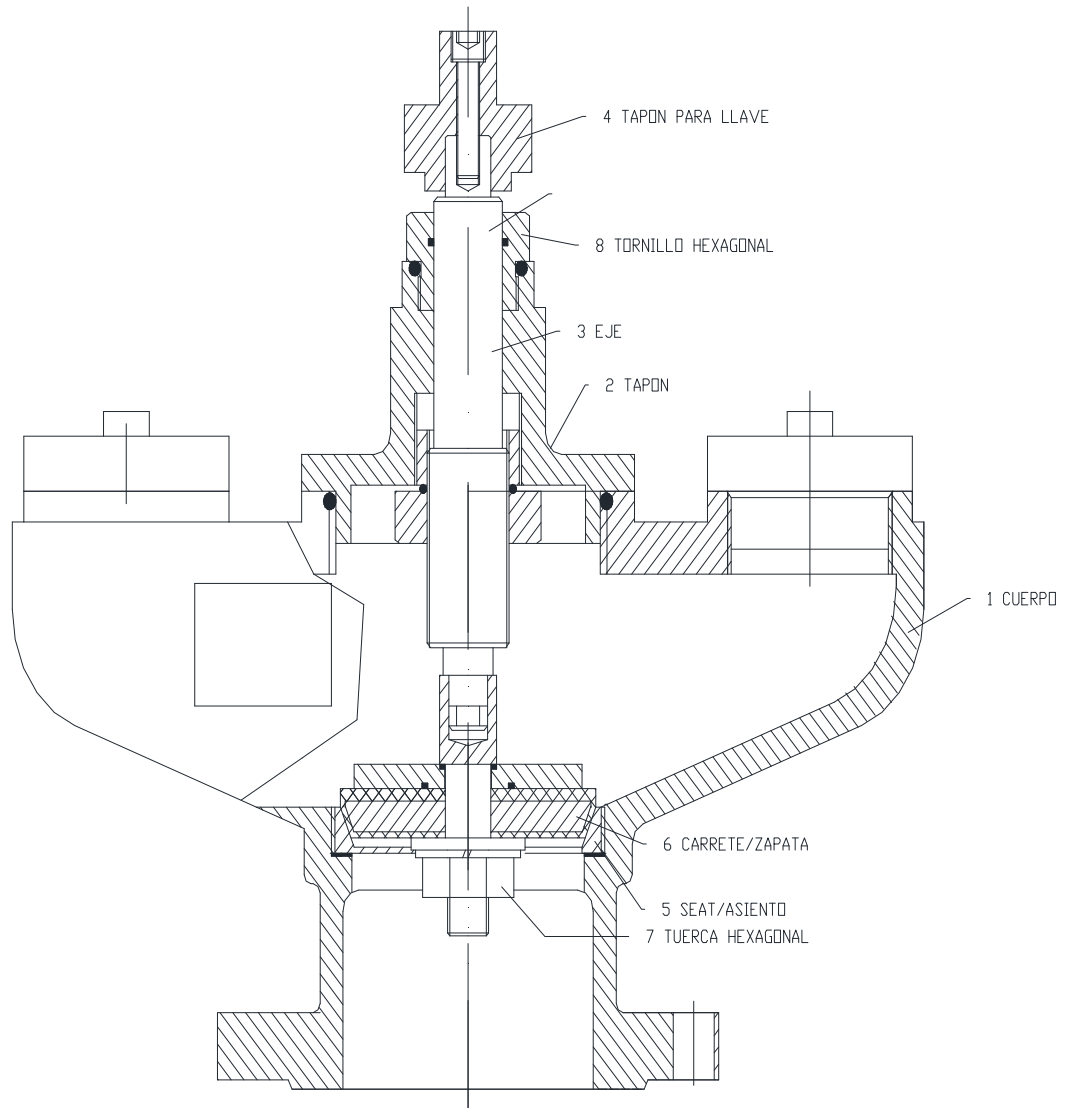


Hidrante Bajo Rasante UNE-EN 14339 4" 100 mm con 2 salidas de 70 mm.

Tapa y cerco rectangular.

| Referencia | Modelo  | Salidas  |
|------------|---|--|
| HBR-70     | <b>Hidrante Bajo Rasante HIGHFLOW 4". 100 mm. 2S/70</b><br>Tapa y cerco NO incluida     | 2 salidas de 70 mm tipo barcelona. Con tapones.<br>UNE-23400 |
| HBR-71     | <b>Hidrante Bajo Rasante HIGHFLOW 4". 100 mm. 2S/70</b><br>Con tapa y cerco rectangular | 2 salidas de 70 mm tipo barcelona. Con tapones.<br>UNE-23400 |

# INDUSTRIAS METALÚRGICAS DE PATIÑO, SL



| Nº | DENOMINACION       |
|----|--------------------|
| 1  | CUERPO HIDRANTE    |
| 2  | TAPON              |
| 3  | EJE                |
| 4  | TAPON PARA LLAVE   |
| 5  | SEAT/ASIENTO       |
| 6  | CARRETE/ZAPATA     |
| 7  | TUERCA HEXAGONAL   |
| 8  | TORNILLO HEXAGONAL |