

## BIE WORKFIRE 300/B6 EMPOTRAR



Certificado nº: **1035-CPR-ES026046**

### ARMARIO

Construido en chapa de acero FeP01, de dimensiones 1120 x 620 x 220 mm.  
Con BIE WORKFIRE-25 y alojamiento para elementos de alarma y extintor.

### EMBELLECEDOR-TAPAJUNTAS

De ancho 50 mm con puertas integradas, que se monta posteriormente en el armario.  
**Posibilidad de fabricación en acero inoxidable calidad 304 y 316.**

### DEVANADERA

De discos de chapa, de 490 mm de diámetro, pintada en rojo epoxi-poliéster RAL 3000, con alimentación axial.

### MANGUERA

Semirrígida de  $\varnothing 25$ mm y 20m de longitud, fabricada según norma UNE-EN 694 y 12 bar de presión máxima de servicio.

### LANZA

Triple efecto, chorro, pulverización y cierre, conectada a la manguera mediante machón roscado.  
Diámetro Equivalente: 10 mm  
Angulo mínimo de pulverización: 45°

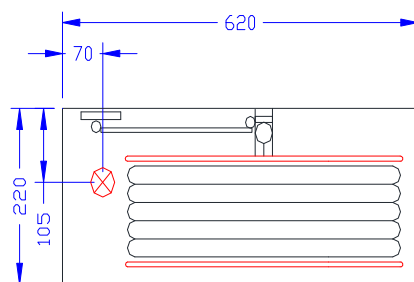
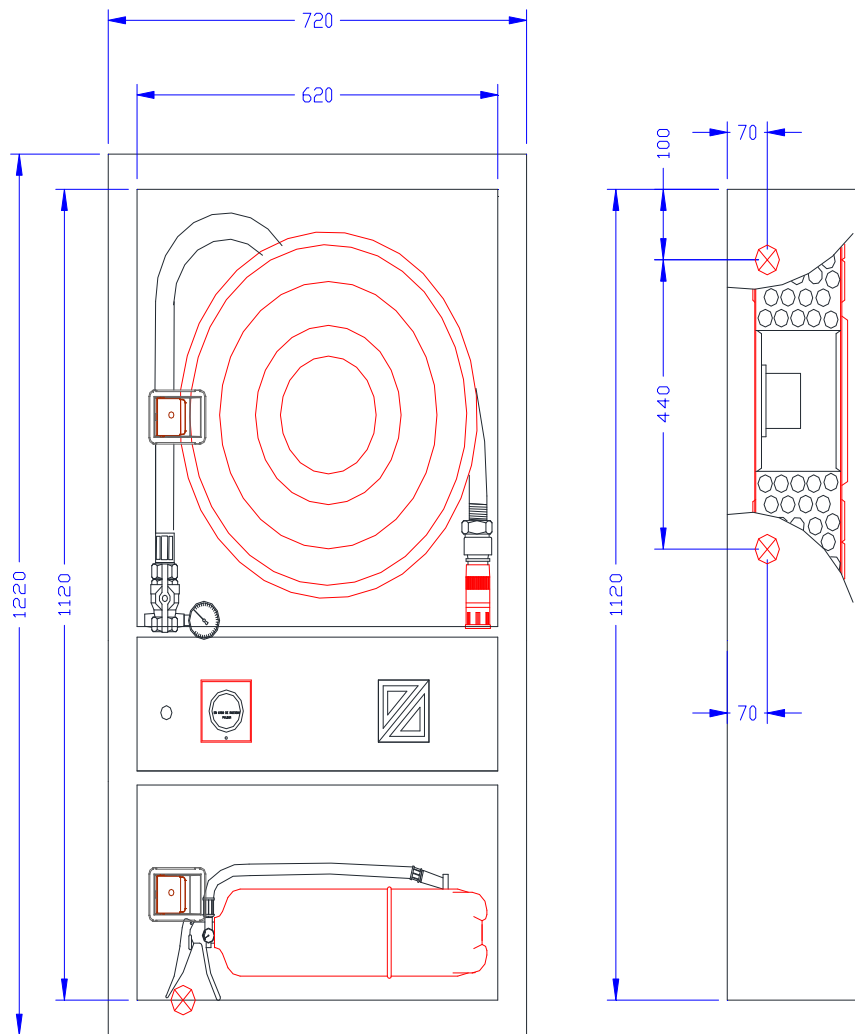
### VÁLVULA

Tipo bola, de latón estampado, con toma para manómetro.

### MANÓMETRO

De esfera de 50 mm de diámetro y escala de 0 a 16 bar.

# INDUSTRIAS METALÚRGICAS DE PATIÑO, SL



PRETALADROS PARA VAVULA DE ASIENTO

EQUIPO	TIPO	PRESIÓN MÁX. DE SERVICIO	CAUDAL MINIMO	LONGITUD DE MANGUERA	FACTOR K	Ø EQUIVALENTE	NORMA
BIE-25	ABATIBLE	12 bar (1,2 MPa)	0,6 Mpa 102 l/min	20 m	42	10 mm	UNE-EN 671-1